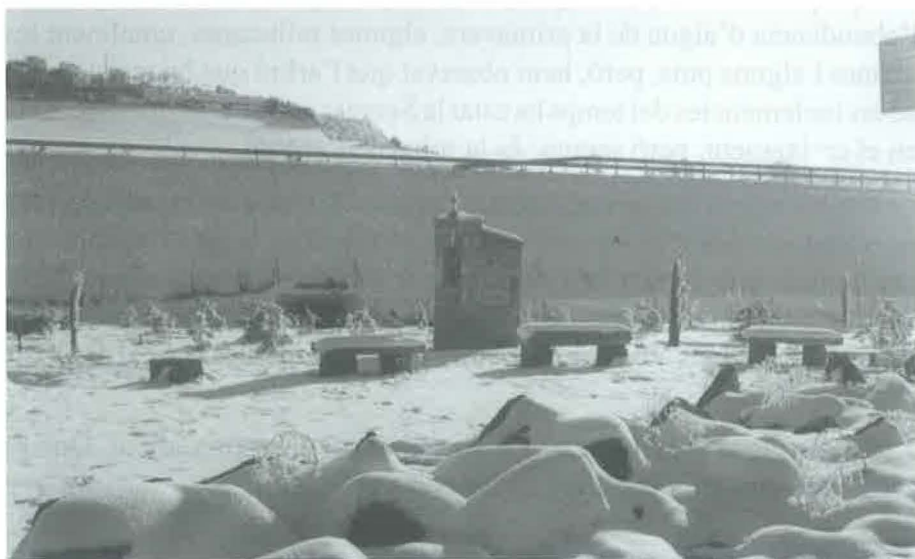


CAPELLETA DEL CLOT DE SANT MAGÍ: SIMPATIA O DEVOCIÓ?

Antoni Boquet Tomàs

És veritat que el temps, de tant en tant, posa les coses al seu lloc, igualment que després d'una pujada segueix una baixada. Els que ja tenim algun dia ho podem molt bé recordar: em refereixo a la naturalesa, als canvis climàtics. Després de tenir uns hiverns amb molt poc fred, aquest darrer ens ha fet recordar que precisament per l'agricultura el fred, o més ben dit les gelades, varen ser molt significatives anys passats.

Vull fer esment de les baixes temperatures i de l'impacte produït sobre



La Capelleta durant la nevada del desembre de 2001. (Foto: Salvador Noguera).



La capelleta en les mateixes circumstàncies. (Foto: Salvador Noguera).

la major part dels arbres i plantes que durant aquests últims anys s'han plantat a l'entorn de la capella de Sant Magí. Les oliveres molt petites i amb poques defenses varen quedar totalment seques. Ara sembla que amb l'abundància d'aigua de la primavera, algunes rellucaran, igualment les alzines i alguns pins, però, hem observat que l'arbre que ha resistit molt bé les inclemències del temps ha estat la Servera, esvelta, exuberant, lenta en el creixement, però segura: és la reina de l'entorn.

No obstant, el que no han pogut les gelades és evitar les manifestacions de simpatia o devoció que desperta el nostre Sant en la seva Capelleta. És molt curiós que de tant en tant es deixin als peus del Sant alguns brots d'olivera, un ramet de flors de malva, un brot florit d'ametller, un pomcet de timó, lliris blaus, així com també un grapat d'ametlles i no cal dir petits testos de flors.

La gent hi deixa el que té a mà i també, el que porta al cor. Què és això?... Senyal de simpatia o de devoció...